


ANT S.r.l. Via della Concordia, 4 – 37036 S. Martino B/A (VR) - Italia Tel. +39 045 8781380 Fax +39 045 8795335 e-mail: commerciale@antsrl.eu www.antsrl.eu	DESCRIZIONE	
	Antenna collineare a 1090MHz idonea per applicazioni ADS-B	

Ora-5-1090 MHz (connessione N-F)
Ora-5-1090 MHz (connessione N-F +staffa)

P/N: M13-000

P/N: M13-001

CARATTERISTICHE ELETTRICHE

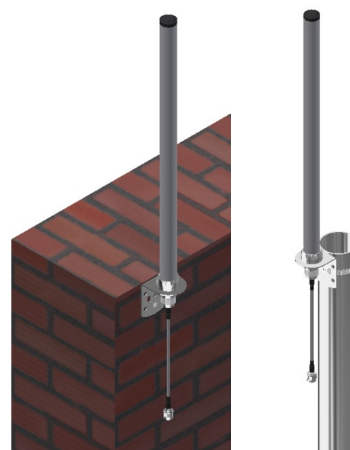
Banda di frequenza (con V.S.W.R. < 2 : 1)	1090-MHz
Impedenza:	50 Ω
V.S.W.R.:	< 2.0 : 1
Potenza massima:	10 W
Polarizzazione:	Lineare
Radiazione:	Omnidirezionale
Guadagno 1090MHz:	5 dBi
Apertura fascio (-3dB piano E)	vedi diagrammi
Apertura fascio (-3dB piano H)	vedi diagrammi

CARATTERISTICHE MECCANICHE

Dimensioni (approssimative):	Ø25x450 mm (Base Ø33mm)
Connessione:	N femmina
Cavo:	a richiesta
Temperatura operativa:	-30° / +80°C
Peso: (approssimativo):	0.3 kg
Materiale elemento radiante:	Rame
Materiale radome:	Fiberglass Ø25 mm
Spessore d'installazione per versione con connettore N femmina:	fino 3.5 mm
Accessori opzionali:	Staffe per installazione a parete / palo



INSTALLAZIONI TIPICHE



Protezione contro ossidazioni:

Questa antenna è progettata per resistere alle condizioni climatiche sfavorevoli e all'ossidazione dei suoi componenti, i componenti sono prodotti con materia prima resistente agli agenti esterni

Protezione contro urti accidentali:

Questa antenna è progettata per proteggere le persone contro urti accidentali contro le parti sporgenti

Direttiva RoHS:

L'antenna è conforme alla Direttiva RoHS e successivi aggiornamenti

ISTRUZIONI PER L'INSTALLAZIONE:

Versione con connettore N Femmina

Fissare l'antenna su staffa o supporto con foro Ø16mm e spessore massimo 3,5mm. L'antenna è dotata di guarnizione per garantire Grado di protezione IP67

ANT S.r.l.

Via della Concordia, 4 – 37036
S. Martino B/A (VR) - Italia
Tel. +39 045 8781380
Fax +39 045 8795335
e-mail: commerciale@antsrl.eu
www.antsrl.eu

DESCRIZIONE

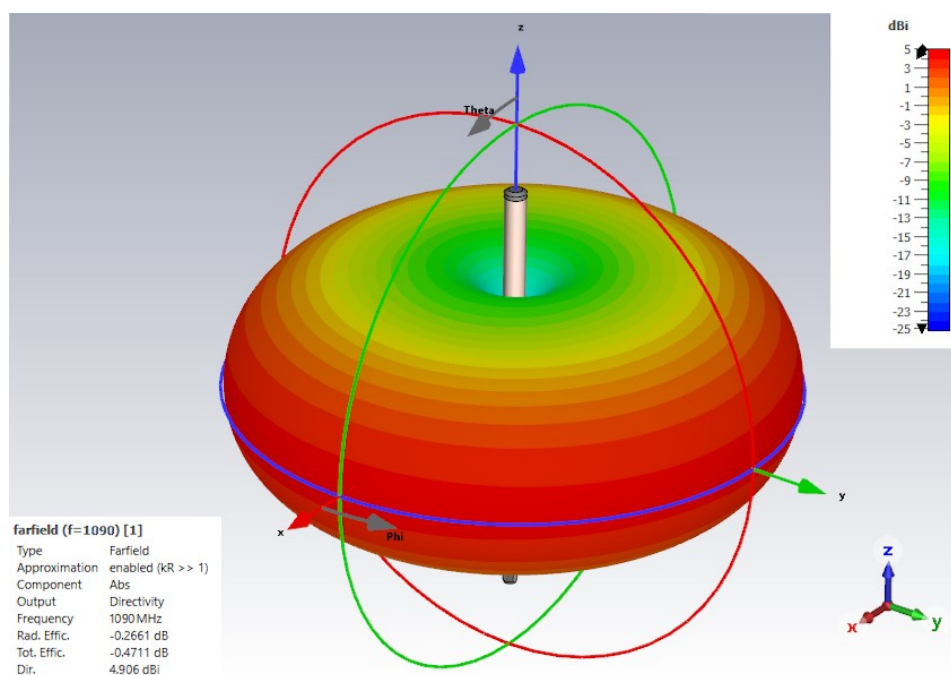
Antenna collineare a 1090MHz
ideale per applicazioni
ADS-B



Ora-5-1090 MHz (connessione N-F)
Ora-5-1090 MHz (connessione N-F +staffa)

P/N: **M13-000**
P/N: **M13-001**

Diagramma di radiazione

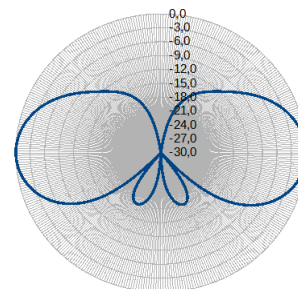
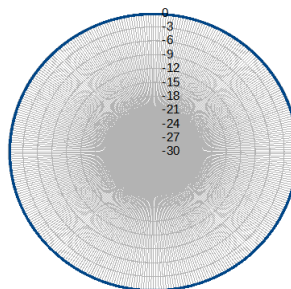
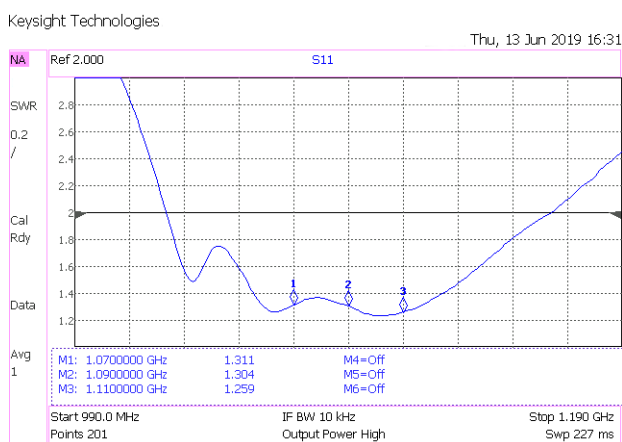


Diagrammi di radiazione

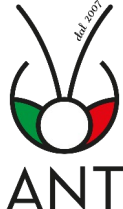
VSWR
(1090 MHz)

Piano H

Piano E



L'azienda produttrice si riserva di apportare modifiche e miglioramenti in qualsiasi momento senza obbligo di preavviso
The manufacturer reserves the right to change or improve this documentation at all times and without notice.

ANT S.r.l. Via della Concordia, 4 – 37036 S. Martino B/A (VR) - Italia Tel. +39 045 8781380 Fax +39 045 8795335 e-mail: commerciale@antsrl.eu www.antsrl.eu	DESCRIZIONE	
	Antenna collineare a 1090MHz idonea per applicazioni ADS-B	

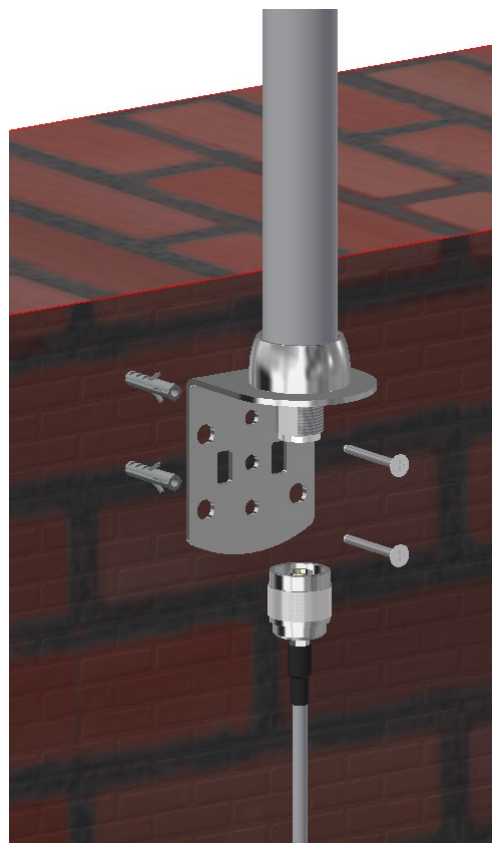
Ora-5-1090 MHz (connessione N-F)
Ora-5-1090 MHz (connessione N-F +staffa)

P/N: **M13-000**

P/N: **M13-001**

INSTALLAZIONE SU PALO Ø30-200mm

INSTALLAZIONE A PARETE



IL NOME:

Ora: *Vento tipico del Lago di Garda che proviene dalla Pianura Padana. E' un vento permanente e in genere soffia nel pomeriggio fino al tramonto predominando sull'alto lago nella stagione estiva in cui soffia più forte, il basso lago ne è prevalentemente escluso; quando tuttavia d'estate l'Ora comincia a soffiare sul basso lago nelle prime ore del mattino portando nuvole, è sintomo di peggioramento del tempo. Non supera gli 8 metri al secondo a parte nel tratto terminale da Malcesine a Riva dove progressivamente rinforza e raggiunge anche i 15 metri al secondo.*

L'azienda produttrice si riserva di apportare modifiche e miglioramenti in qualsiasi momento senza obbligo di preavviso
The manufacturer reserves the right to change or improve this documentation at all times and without notice.

ITA-Rev. 0