


ANT S.r.l. Via della Concordia, 4 – 37036 S. Martino B/A (VR) - Italia Tel. +39 045 8781380 Fax +39 045 8795335 e-mail: commerciale@antsrl.eu www.antsrl.eu	DESCRIZIONE	
	Antenna GPS – GLSS - GALILEO con base magnetica (adesivo opzionale)	

C00-000 GPS

P/N: C00-000

CARATTERISTICHE ELETTRICHE (GPS)

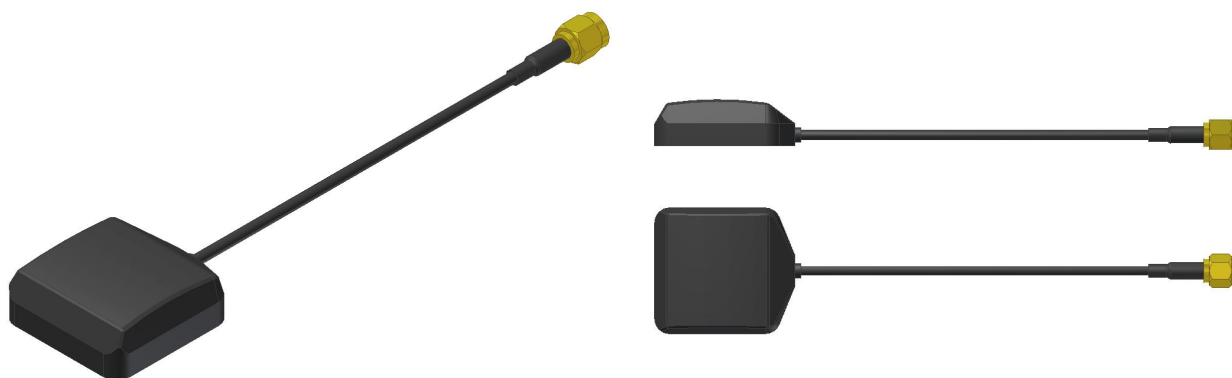
Banda di frequenza:	GPS (1575.42 MHz) GLONASS (1602 MHz) GALILEO (1575.42 MHz)
Banda di frequenza (> -10 dB) Guadagno (Zenith)	1575.42±5 MHz 2.5 dBi tipica a 1575.42 MHz 1,9 dBi tipica a 1602 MHz
Polarizzazione:	R.H.C.P
Impedenza:	50 Ω

LNA Performances

Guadagno:	>30 dB tipica
Fattore di rumore:	circa 1,7dB tip. a 1575.42MHz circa 2,1dB tip. a 1602 MHz
V.S.W.R. (out)	2.5:1 tip.
Alimentazione:	3V - 15 mA / 5.0V - 22 mA

CARATTERISTICHE MECCANICHE

Dimensioni (approssimative):	34x38x12.5 mm
Connettore:	SMA maschio (altri a richiesta)
Cavo:	RG174, 3 m (altri a richiesta)
Temperatura operativa:	-40° / +80°
Peso (approssimativo):	0.100 kg
Tipo fissaggio:	Magnetico o adesivo
Materiale radome di protezione:	ABS



Protezione contro ossidazioni: Questa antenna è progettata per resistere alle condizioni climatiche sfavorevoli e contro l'ossidazione dei suoi componenti; i componenti plastici sono prodotti con materia prima resistente agli agenti esterni.

Direttiva RoHS/2: L'antenna è conforme alla Direttiva RoHS/2

CE: Antenna conforme: EN 50371: 2002
EN 301 489:1 V1.8.1
EN 301 489:3 V1.4.1
EN 300 440:1 V1.6.1
EN 300 440:2 V1.4.1

Grado IP: IP67

ISTRUZIONI PER L'INSTALLAZIONE

Applicare l'antenna su superficie piana testarne il funzionamento prima di applicare il biadesivo.

ATTENZIONE:

Pulire accuratamente l'area dove l'antenna sarà applicata prima di utilizzare il biadesivo

ANT S.r.l. si riserva di apportare modifiche e miglioramenti in qualsiasi momento senza obbligo di preavviso
ANT S.r.l. reserves the right to change or to improve the present documentation in any moment and without any notice.

ITA-Rev. 1